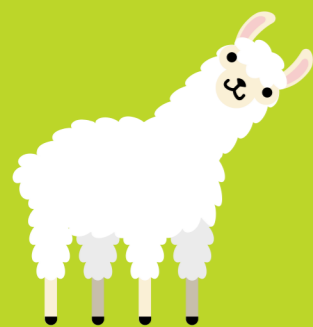
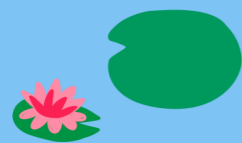


けんこうウォーク!! in 東山動植物園



スキャンして、
アンケート回答!



キーワードはQ9に!
回答期限は6/30!



💡
10万年前に、当時陸続きだった
アジア大陸から渡ってきた動物

💡
栄養価の低いユーカリを
主食とし、一日の
約20時間を寝て過ごす動物

💡
非常に気性が荒く、
敵に襲われると肛門腺から
くさい液をとばして
身を守る動物



施設の3カ所に隠された
言葉を繋げて
キーワードを完成してください。

コ	1	ラ
ラ	2	テ
ツ ● マ ● ● ネ	3	

